

Vivre en famille d'accueil

À qui s'attacher?

Catherine Sellenet

En France, 69 000 enfants sont accueillis en famille d'accueil. Ces enfants s'inscrivent tour à tour dans deux familles, celle de naissance et celle qui les accueille, voire trois familles pour peu que leurs parents aient aussi recomposé un nouveau couple. Ils doivent naviguer d'un lieu à l'autre, d'un port d'attaches à l'autre. Comment s'y prennent-ils pour ne pas perdre le cap, pour ne pas rester dans un «entre-deux» préjudiciable à leur développement? Comment peuvent-ils s'attacher aux uns et aux autres, répondre aux attentes multiples, parfois pressantes que chaque adulte dirige sur eux? Entre le «nous familial» qu'il faut quitter, et cette autre famille dans laquelle il va falloir s'intégrer, qui choisir, et faut-il choisir? Combien de temps faut-il pour se sentir chez soi, voire «à sa place», et n'est-ce qu'une question de temps?

En miroir, d'autres enfants les accueillent, ceux de la famille d'accueil, invisibles, oubliés, dont nous ne connaissons ni les alliances, ni les conflits, ni les coups de cœur ou les révoltes.

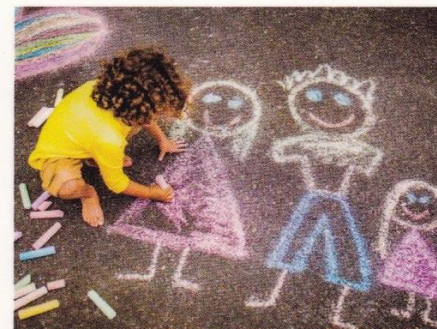
À tous ces enfants, nous avons posé une simple question: qu'est-ce qu'une famille? Ils ont été plus de soixante à nous répondre, à nous ouvrir les portes de leur mémoire, de leur expérience si singulière. Des enfants qui enseignent aux adultes... pour que l'accueil familial soit une belle aventure.

Catherine Sellenet est professeure des universités en Sciences de l'éducation. Psychologue clinicienne, docteure en Sociologie et titulaire d'un Master de droit, elle est auteure d'une vingtaine d'ouvrages sur la famille.

NÂTRE, GRANDIR, DEVENIR
Collection dirigée par Danielle Rapoport

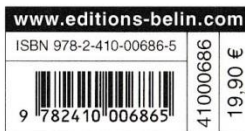
Catherine SELLENET

Vivre en famille d'accueil



À qui s'attacher?

Belin:



Belin: